

**Комплект поставки вышки-туры ВСП 250 площадка 1,6x0,7 м**

Общая высота, м	2,8	4,0	5,2	6,4	7,6	8,8
Высота настила, м	1,8	3,0	4,2	5,4	6,6	7,8
Вес, кг	72	92	112	146	166	186
Промежуточная секция + базовый блок	1 + 1	2 + 1	3 + 1	4 + 1	5 + 1	6 + 1
№ по рисунку	Наименование элемента					
1	Основание	2	2	2	2	2
2	Объемная диагональ	1	1	1	1	1
3	Рама рядовая	2	4	6	8	10
4	Гантель рядовая	2	4	6	8	10
5	Стяжка рядовая	4	8	12	16	20
6	Рама ограждения	2	2	2	2	2
7	Гантель ограждения	2	2	2	2	2
8	Стяжка ограждения	8	8	8	8	8
9	Перекладина ограждения	2	2	2	2	2
10	Настил без люка	-	-	-	-	-
11	Настил с люком	1	1	1	1	1

Базовый блок состоит:

- 1) Основание (балки) - 2шт
- 2) Объемная диагональ - 1шт
- 3) Рама ограждения (красные) - 2шт
- 4) Гантель ограждения - 2шт
- 5) Стяжка ограждения (короткие красные) - 8шт
- 6) Перекладина ограждения - 2шт
- 7) Настилы с люком, без люка.

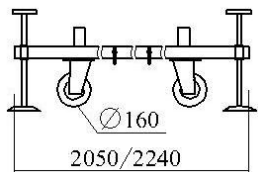
Промежуточная секция состоит:

- 1) Рама секции (синие) - 2шт
- 2) Стяжки секции (синие) - 4шт
- 3) Гантель секции - 2шт

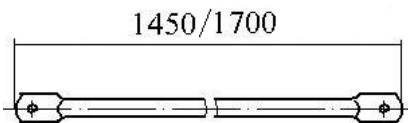
Для придания вышки-туре дополнительной устойчивости по углам устанавливают и закрепляют опоры-стабилизаторы (12).

Эскизы элементов вышки-туры ВСП 250 с площадкой 1,6x0,7м

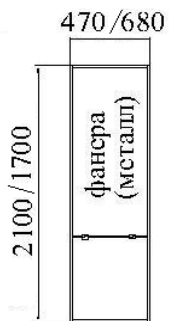
основание (1)



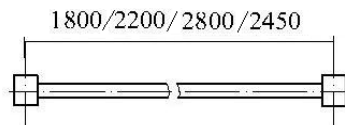
стяжка рядовая(5)



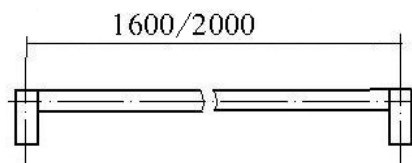
настил с люком (11)



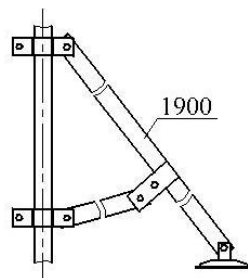
объемная диагональ (2)



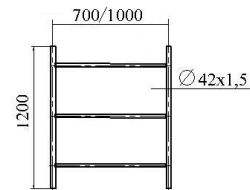
гантель ограждения (7)



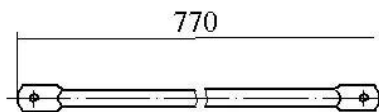
опора-стабилизатор (12)



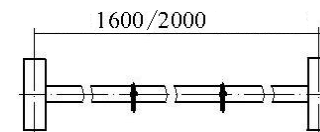
рама рядовая (3) синяя  
рама ограждения (6) красная



стяжка ограждения (8)



гантель рядовая (4)



перекладина ограждения (9)

